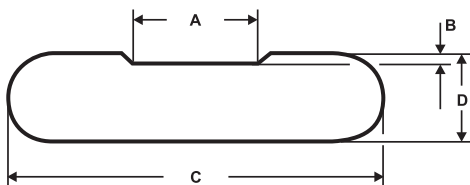
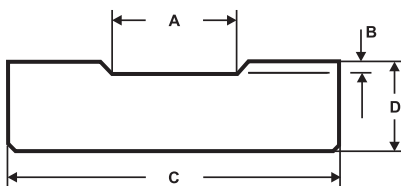


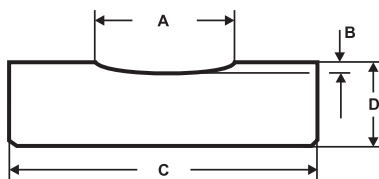
Typ rowka	Nazwa	Wymiary (mm)					Typ ceramiki	Sposób mocowania	Karton szt./op.	Waga opak. kg
		A	B	C	D	długość				
trapezowy	PZ 1500/03	16,0	0,9	34,8	9,0	1000 (10x100)	brązowa	szyna	21	15,0
trapezowy	PZ 1500/33	16,0	0,9	34,8	9,0	100	szara	pojedyncze bloki	160	12,0
trapezowy	PZ 1500/71	11,5	0,9	24,5	7,0	500 (5x100)	szara	folia samoprzylepna	56	11,0



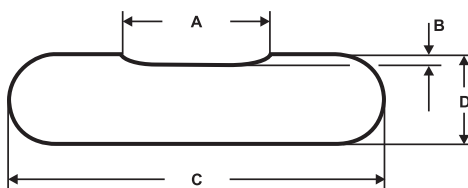
Typ rowka	Nazwa	Wymiary (mm)					Typ ceramiki	Sposób mocowania	Karton szt./op.	Waga opak. kg
		A	B	C	D	długość				
trapezowy	PZ 1500/22	13,0	0,9	29,7	7,3	150	brązowa	pojedyncze bloki	1000	7,5
trapezowy	PZ 1500/42	13,0	0,9	29,7	7,3	1000 (50x20)	brązowa	drut \varnothing 3,0 mm	24	11,0
trapezowy	PZ 1500/81	13,0	1,5	30,0	7,0	600 (24x25)	szara	folia samoprzylepna	48	15,0



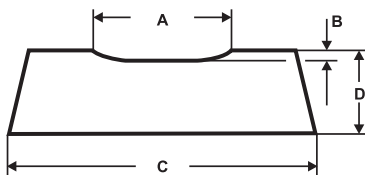
Typ rowka	Nazwa	Wymiary (mm)					Typ ceramiki	Sposób mocowania	Karton szt./op.	Waga opak. kg
		A	B	C	D	długość				
trapezowy	PZ 1500/54	16,0	0,9	35,0	9,0	600 (24x25)	szara	folia samoprzylepna	30	13,5
trapezowy	OK Rectangular 13	13,0	0,9	26,0	7,5	600 (24x25)	brązowa	folia samoprzylepna	56	13,4



Typ rowka	Nazwa	Wymiary (mm)					Typ ceramiki	Sposób mocowania	Karton szt./op.	Waga opak. kg
		A	B	C	D	długość				
owalny	PZ 1500/07	6,0	1,0	30,0	7,0	500 (20x25)	brązowa	folia samoprzylepna	48	10,0
owalny	PZ 1500/73	12,5	1,0	25,0	7,0	500 (20x25)	szara	folia samoprzylepna	56	10,0
owalny	PZ 1500/72	10,0	1,4	25,0	7,0	500 (20x25)	szara	folia samoprzylepna	56	13,0
owalny	PZ 1500/87	5,6	0,9	28,0	6,5	500 (20x25)	szara	folia samoprzylepna	54	12,5
owalny	OK Concave 13	13,0	1,8	26,0	7,5	600 (24x25)	brązowa	folia samoprzylepna	56	13,4



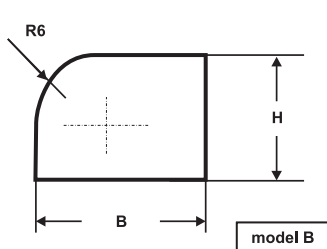
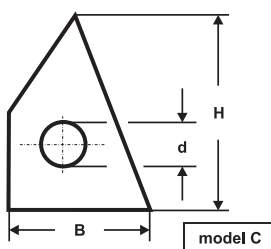
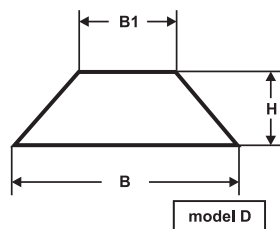
Typ rowka	Nazwa	Wymiary (mm)					Typ ceramiki	Sposób mocowania	Karton szt./op.	Waga opak. kg
		A	B	C	D	długość				
owalny	PZ 1500/02	13,0	0,8	29,7	7,3	1000 (50x20)	brązowa	druk Ø 3,0 mm	24	11,0
owalny	PZ 1500/80	16,0	1,5	29,7	7,3	600 (24x25)	szara	folia samoprzylepna	48	15,0



Typ rowka	Nazwa	Wymiary (mm)					Typ ceramiki	Sposób mocowania	Karton szt./op.	Waga opak. kg
		A	B	C	D	długość				
owalny	PZ 1500/30	11,5	0,7	24,5	7,0	150	brązowa	pojedyncze bloki	175	9,0
owalny	PZ 1500/44	19,0	1,4	34,8	9,0	500 (5x100)	brązowa	szyna	35	13,5
owalny	PZ 1500/32	13,0	1,3	24,5	7,0	150	szara	pojedyncze bloki	175	10,0
owalny	PZ 1500/48	13,0	1,3	24,5	7,0	500 (5x100)	szara	szyna	63	17,0
owalny	PZ 1500/70	13,0	1,3	24,5	7,0	500 (5x100)	szara	folia samoprzylepna	56	11,0



Rodzaj podkładki	Nazwa	Wymiary (mm)					Typ ceramiki	Sposób mocowania	Karton szt./op.	Waga opak. kg
		B	B1	H	d	długość				
okrągła	PZ 1500/51	9,5	-	-	-	500 (20x25)	brązowa	folia samoprzylepna	72	6,5
okrągła	PZ 1500/52	12,0	-	-	-	500 (20x25)	brązowa	folia samoprzylepna	56	8,0
okrągła	PZ 1500/01	12,0	4,1	-	-	150	brązowa	pojedyncze bloki	200	7,0
okrągła	PZ 1500/08	7,0	1,5	-	-	100	brązowa	pojedyncze bloki	900	7,5
okrągła	PZ 1500/17	9,5	2,5	-	-	100	brązowa	pojedyncze bloki	520	7,2
okrągła	PZ 1500/50	7,0	-	-	-	500 (25x20)	brązowa	folia samoprzylepna	100	5,0
okrągła	PZ 1500/56	9,0	-	-	-	500 (20x25)	szara	folia samoprzylepna	72	7,0
okrągła	PZ 1500/57	11,3	-	-	-	500 (20x25)	szara	folia samoprzylepna	60	9,0
okrągła	OK Pipe 9	9,0	-	-	-	600 (24x25)	brązowa	folia samoprzylepna	72	8,0
okrągła	OK Pipe 12	12,0	-	-	-	600 (24x25)	brązowa	folia samoprzylepna	56	10,0

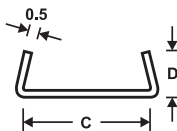
F

model B

model C

model D

Rodzaj podkładki	Nazwa	Wymiary (mm)					Typ ceramiki	Sposób mocowania	Karton szt./op.	Waga opak. kg
		B	B1	H	d	długość				
specjalna - B	PZ 1500/29	15,0		10,0		500 (20x25)	szara	folia samoprzylepna	48	9,0
specjalna - C	PZ 1500/25	12,0		15,0	4,1	100	brązowa	pojedyncze bloki	450	10,0
specjalna - D	PZ 1500/24	18,5	8,0	6,0	-	500 (20x25)	szara	folia samoprzylepna	70	8,5

Podkładka ceramiczna do spawania szyn kolejowych i tramwajowych

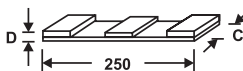
Nazwa	Wymiary (mm)	Karton szt./op.	Waga opak. kg
OK Backing 21.21	200x60x13	24	3,9

Szyna podtrzymująca



Nazwa	Wymiary (mm)					Zastosowanie	Karton szt./op.	Waga opak. kg
	A	B	C	D	długość			
PZ 1501/01	-	-	25,0	6,0	1000	zamocowanie podkładek	48	15,0
PZ 1501/02	-	-	35,0	7,5	970	zamocowanie podkładek	38	7,5

Klamra magnetyczna



Nazwa	Wymiary (mm)					Zastosowanie	Karton szt./op.	Waga opak. kg
	A	B	C	D	długość			
PZ 1504/01	-	-	50	7,0	250	zamocowanie szyny	66	10,0