

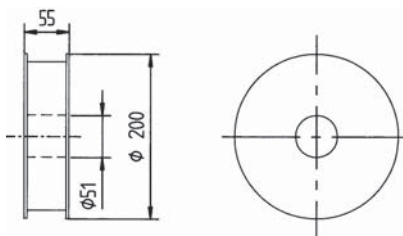
## Typ szpuli 46 / 56

### Klasyfikacja

EN ISO 544:2003    S 200    Szpula pełna

### Typ szpuli    Opis

46-0	5,0 kg	Szpula plastikowa, nawój standardowy, pojedyncze opakowanie
46-2	2,0 kg	Szpula plastikowa, nawój standardowy, do drutów aluminiowych
46-3	4,5 kg	Szpula plastikowa, nawój standardowy 4 szpule = 18 kg lub 6 szpul = 27 kg w kartonie, do drutów rdzeniowych
56-0	5,0 kg	Szpula plastikowa, nawój precyzyjny, 4 szpule w kartonie = 20 kg, do drutów rdzeniowych
56-9	5,0 kg	Szpula plastikowa, nawój precyzyjny, EcoPac bez zewnętrznego kartonu, 750 kg/paleta, do drutu rdzeniowego



### Opis opakowania

Szpula do założenia na trzpień, głównie do małych urządzeń do spawania metodą MIG/MAG oraz do zmechanizowanego spawania TIG.

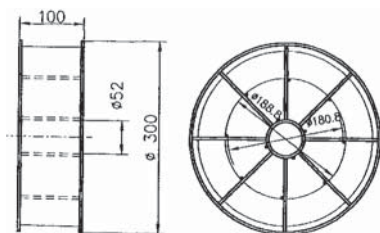
## Typ szpuli 67 / 69

### Klasyfikacja

EN ISO 544:2003    BS 300    Szpula koszykowa

### Typ szpuli    Opis

67-0	15 kg	Szpula koszykowa BS300, pomiedzowana, do drutów niestopowych i niskostopowych
67-1	18 kg	Szpula koszykowa BS300, pomiedzowana, do drutów niestopowych i niskostopowych
69-0	15 kg	Szpula koszykowa BS300, niemiedzowana, do drutów niestopowych i niskostopowych
69-1	18 kg	Szpula koszykowa BS300, niemiedzowana, do drutów niestopowych i niskostopowych
69-B	18 kg	EcoPac, szpula koszykowa bez zewnętrznego kartonu, do drutów rdzeniowych



### Opis opakowania

Szpule koszykowa do drutów litych:

- szpula 67 jest wykonana z drutu pomiedzowanego i służy do konfekcjonowania drutów z pokryciem miedzowym
- szpula 69 jest wykonana z drutu niemiedzowanego i służy do konfekcjonowania drutów bez pokrycia miedzowego typu OK AristoRod

Szpule nie wymagają użycia adaptora, drut nawinięty jest precyzyjnie.

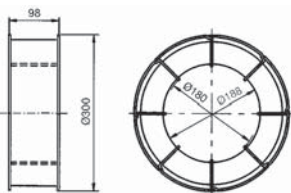
## Typ szpuli 76 / 77

### Klasyfikacja

EN ISO 544:2003    B 300    Szpula koszykowa

### Typ szpuli    Opis

76-0	15 kg	Szpula koszykowa, nawój standardowy, do drutów litych, do $\varnothing$ 2,5 mm
76-1	18 kg	Szpula koszykowa, nawój standardowy, do drutów litych
76-3	16 kg	Szpula koszykowa, nawój standardowy, do drutów rdzeniowych
77-0	15 kg	Szpula koszykowa, nawój precyzyjny, do drutów litych
77-1	18 kg	Szpula koszykowa, nawój precyzyjny, do drutów litych
77-3	16 kg	Szpula koszykowa, nawój precyzyjny, do drutów rdzeniowych
77-9	16 kg	EcoPac, szpula koszykowa B300 bez zewnętrznego kartonu, do drutów rdzeniowych
77-B	18 kg	EcoPac, szpula koszykowa B300 bez zewnętrznego kartonu, do drutów litych



### Opis opakowania

Szpule koszykowe typu B300 do drutów litych i rdzeniowych:

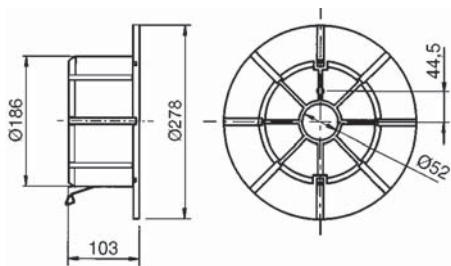
- szpula 76 służy do konfekcjonowania drutów litych i rdzeniowych, ma nawój standardowy,
- szpula 77 służy do konfekcjonowania drutów litych i rdzeniowych, ma nawój precyzyjny.

Do mocowania szpul na trzpieniu podajnika niezbędny jest adaptor:

Nr kat.: 0000701981



## Adaptor do szpul typu 76 / 77



### Opis opakowania

Adaptor przeznaczony jest do mocowania szpul koszykowych typu B300 na standardowym trzpieniu podajnika drutu. Szpula koszykowa zabezpieczona jest przed zsunięciem za pomocą kłamy.

Nr kat.: 0000701981

## Szpule typu 67-3V, 71-0V, 75-3V, 77-3V

### Klasyfikacja

EN ISO 544:2003 B 300 Szpula koszykowa, opakowanie próżniowe

Typ szpuli	Opis
67-3V 16 kg	Szpula koszykowa, pakowana próżniowo, do drutów rdzeniowych
71-0V 11,3 kg	Szpula koszykowa, pakowana próżniowo, do rur rdzeniowych samoosłonowych
75-3V 16 kg	Szpula koszykowa, pakowana próżniowo, do wysokostopowych drutów do stali duplex i super-duplex
77-3V 16 kg	Szpula koszykowa, pakowana próżniowo, do drutów rdzeniowych



### Opis opakowania

Próżniowo pakowane szpule koszykowe do drutów rdzeniowych są przeznaczone do pracy w budownictwie, w celu zabezpieczenia produktu przed wilgocią przy niekorzystnych warunkach przechowywania.

Zależą jest utrzymanie bardzo niskiej zawartości wodoru w drutach do stali duplex i super-duplex, a także innych specjalnych stali i stopów.

Do mocowania szpul na trzpieniu podajnika niezbędny jest adaptor:

Nr kat.: 0000701981



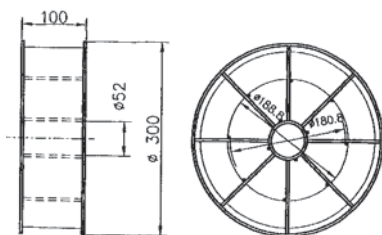
## Szpula typu 98

### Klasyfikacja

EN ISO 544:2003    BS 300    Szpula koszykowa

### Typ szpuli    Opis

98-2	15 kg	Szpula koszykowa powlekana plastikiem, nawój precyzyjny, do drutów litych wysokostopowych i nieżelaznych
98-4	16 kg	Szpula koszykowa powlekana plastikiem, nawój precyzyjny, do wysokostopowych drutów rdzeniowych
98-7	7 kg	Szpula koszykowa powlekana plastikiem, nawój precyzyjny, do drutów aluminiowych



### Opis opakowania

Szpule koszykowe powlekane plastikiem z nawojem precyzyjnym. Używane baz adaptora.

Szpule 98-2 i 98-4 są powlekane powłoką z tworzywa sztucznego, aby wyeliminować kontakt materiałów wysokostopowych ze stalowym drutem koszyka.

Szpula typu 98-7 ma także powłokę z tworzywa sztucznego i używana jest do drutów aluminiowych.





## Typ szpuli ESAB EcoPac

### Klasyfikacja

EN ISO 544:2003    B 300    Szpula koszykowa

### Typ szpuli    Opis

56-9	5 kg	EcoPac, szpula typu S 200, bez zewnętrznego kartonu, do drutów rdzeniowych, dostarczana na europalecie - 750 kg = 150 szpul
69-B	18 kg	EcoPac, szpula koszykowa typu BS 300, bez zewnętrznego kartonu, do drutów litych, dostarczana na europalecie - 1008 kg = 56 szpul
77-B	18 kg	EcoPac, szpula koszykowa typu B 300, bez zewnętrznego kartonu, do drutów rdzeniowych, dostarczana na europalecie - 1008 kg = 56 szpul.
77-9	16 kg	Szpula koszykowa typu B 300, bez zewnętrznego kartonu, do drutów litych, dostarczana na europalecie - 768 kg = 48 szpul.
98-B	18 kg	EcoPac, szpula koszykowa powlekana tworzywem sztucznym, bez zewnętrznego kartonu, do drutów wysokostopowych, dostarczana na europalecie - 864 kg = 48 szpul.



### Opis opakowania

Opakowanie ESAB EcoPac zalecane jest przy dużym zużyciu materiałów na wielu stanowiskach spawalniczych. Szpule pakowane są w sposób przyjazny dla środowiska, bez zewnętrznych kartonów, na palecie. Szpule są owinięte folią, aby chronić druty przed wilgocią, a na palecie zabezpieczone są przy pomocy kartonowych przekładek.

Zalety: oszczędność czasu i pracy na rozpakowanie szpul oraz użycie zewnętrznych kartonów. Wszystkie użyte materiały są przetwarzalne.

