

Panele są kompatybilne z urządzeniami spawalniczymi z poszczególnych rodzin:

Mig 3001i, 4001i	- inwerter
Aristo® Mig 5000i	- inwerter
Aristo® Mig U4000i, U5000i	- inwerter
Mig 4002c, 5002c, 6502c	- chopper

*Sterownik można zamontować również do urządzeń starszego typu, gdzie był stosowany sterownik U8 – o szczegóły prosimy o kontakt z ESAB

Dane techniczne	Aristo® U8 ₂ / U8 ₂ Plus
System komunikacji	CAN bus
Wymiary dł x sz x w, [mm]	250 x 220 x 50
Stopień ochrony	IP 23
Temp. pracy, [°C]	-10 do + 40
Temp. transportu, [°C]	-25 do + 55
Masa, [kg]	1.2
Zgodność	IEC/EN 60974 -1, -10

Dane do zamówienia

Aristo® U8 ₂	0460820880
Aristo® U8 ₂ Plus	0460820881

Wyposażenie dodatkowe:

Przedłużacz przewodu sterowania-7.5 m	0460877891
Oprogramowanie WeldPoint™	0462045880

Dostawa obejmuje:

Sterownik U8₂ / U8₂ Plus: przewód z wtykiem 12-pinowym typu Burndy 1,2m, uchwyt do mocowania sterownika na podajniku drutu lub w dowolnym miejscu na stanowisku spawalniczym, instrukcja DTR.



Podstawowe zalety:

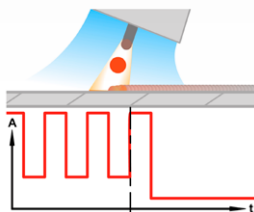
- Stanowiska ręczne i zmechanizowane
- 17 wersji językowych z j. polskim, chińskim i rosyjskim
- Duży, czytelny i odporny mechanicznie wyświetlacz LCD
- Regulacja napięcia i podawania spoiwa - pokrętłem
- Zewnętrzna pamięć USB - rejestr danych spawania
- **QSet™** - niskoenergetyczny proces spawania
- Limity oraz blokada parametrów spawania
- **Release pulse** – automatyczne upalenie drutu
- Sieć LAN (z przystawką **Aristo® W8₂**)
- Oprogramowanie na PC - **WeldPoint™**
- Podstawowe linie synergiczne (92)
- Trzy poziomy dostęp do poszczególnych funkcji

Funkcje dodatkowe w panelu Aristo® U8₂ Plus:

- Pełny zakres linii synergicznych (>230)
- **SuperPulse™** - trzy typu łuku modulowanego
- Menadżer plików
- Automatyyczny zapis parametrów programowych
- Tworzenie własnych linii synergicznych
- Statystyki produkcyjne – kosztorysowanie itd

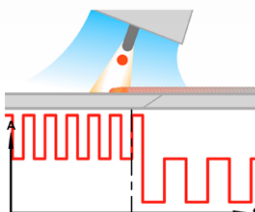


SuperPulse™ – Funkcja, która posiada trzy rodzaje łuku modulowanego z przeznaczeniem do różnych typów i grubości spawanych materiałów, szczególnie do spawania materiałów z aluminium i stali wysokostopowej. Podstawowym zadaniem tej funkcji jest ograniczanie ciepła spajanych elementów oraz zwiększenie wydajności spawania. Wartości modulacji pozwalają na pełną kontrolę całego procesu przy zachowaniu wysokojakościowego połączenia, a wygląd lica porównywalny jest do spawania metodą TIG. Funkcja znajduje swoje zastosowanie wszędzie, gdzie liczy się jakość i wydajność.



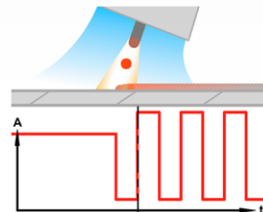
Puls / łuk zwarciowy

- spawanie materiałów cienkich do 3,0mm



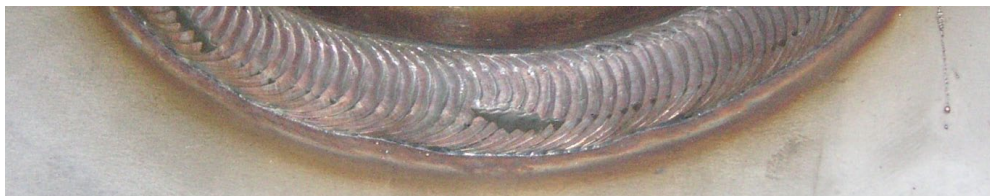
Puls / Puls

- spawanie materiałów o średniej grubości od 3,0mm do 6,0mm



Natrysk / Puls

- spawanie materiałów grubych od 6,0mm

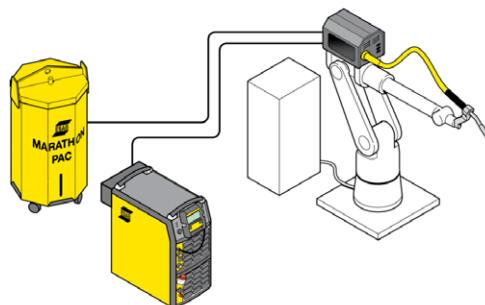


TrueArcVoltage™ – System, który pozwala na pomiar faktycznego napięcia spawania bez względu na długość stosowanych zespołów przewodów łączących źródło prądu spawania z podajnikiem drutu oraz przy zastosowaniu uchwyty spawalniczego o różnej długości. Jest to funkcja w pełni automatyczna, która szczególnie przeznaczona jest do współpracy z funkcjami QSet™ oraz SpuerPulse™

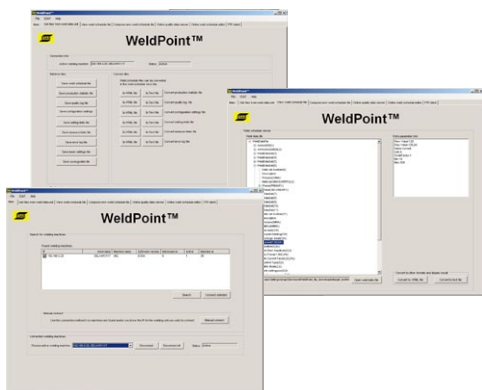
Zaawansowane systemy sterowania w spawaniu metodami MIG/MAG, TIG, MMA oraz żłobienie o nazwie **Aristo® U8₂** oraz **Aristo® U8₂ Plus**. Sterownik znajduje swoje zastosowanie w procesach ręcznych, zmechanizowanych oraz do współpracy z różnymi typami robotów spawalniczych. Sterownik posiada ponad 236 linii synergicznych do spawania ręcznego, osobne linie do spawania zrobotyzowanego oraz specjalne linie synergiczne do wysokowydajnego procesu spawania **SAT™**

Monitoring oraz nadzór nad parametrami napięciowo - prądowymi w systemie on-line przez sieć LAN oraz możliwość współpracy z dowolnym stanowiskiem zmechanizowanym odbywa się za pomocą przystawki **Aristo® W8₂**.

Rejestracja parametrów spawania oraz edycja poszczególnych funkcji w danym procesie spawania jest możliwa za pomocą kompatybilnego z systemem Windows oprogramowania o nazwie **WeldPoint™**.



Konfiguracja z dowolnym typem robota (Fieldbus)



Aristo® W8₂ – to dodatkowy moduł, który współpracuje z dowolnym stanowiskiem zautomatyzowanym w systemie (DeviceNet, Profibus oraz CANopen). Moduł posiada również kartę Ethernet w celu podłączenia do wewnętrznej sieci LAN oraz gniazdo USB, przez które możemy aktualizować oprogramowanie oraz eksportować i importować wszelkie dane technologiczne. Dowolny typ modułu W8₂ zawiera pełne możliwości funkcyjne ze sterownika U8₂ Plus, stąd też do kilku modułów W8₂ wystarczy tylko jeden sterownik U8₂ w wersji podstawowej, który w tym momencie pełni rolę wyświetlacza oraz klawiatury do wprowadzania danych technologicznych zgodnych z daną metodą spawania

WeldPoint™ – oprogramowanie, które pozwala zarządzać parametrami spawania oraz w sposób ciągły monitorować procesy technologiczne na stanowiskach ręcznych i zautomatyzowanych.

Podstawowe funkcje:

- Sterowanie procesami spawalniczymi z PC
- Status danego urządzenia podłączonego do sieci LAN
- Statystyki i dokumentacje produkcyjne
- Rejestr awarii oraz niezgodności technologicznych
- Monitoring procesów, oraz edycja (wykresy, statystyki)
- Archiwizacja parametrów spawania

Aristo® W8₂ oraz **WeldPoint™** współpracują z urządzeniami spawalniczymi z poszczególnych rodzin:

- | | |
|----------------------------|------------|
| Mig 3001i, 4001i | - inwertor |
| Aristo® Mig 5000i | - inwertor |
| Aristo® Mig U4000i, U5000i | - inwertor |
| Mig 4002c, 5002c, 6502c | - chopper |



Dane techniczne	Aristo® W8 ₂
System komunikacji	CAN bus
Wymiary dł x sz x w, [mm]	366 x 100 x 159
Stopień ochrony	IP 23
Temp. pracy, [°C]	-10 do + 40
Temp. transportu, [°C]	-25 do + 55
Masa, [kg]	4,5
Zgodność	IEC/EN 60974 -1, -10

Dane do zamówienia	
Aristo® W8 ₂ Fieldbus (DeviceNet)	0460891881
Aristo® W8 ₂ Fieldbus (Profibus)	0460891882
Aristo® W8 ₂ Fieldbus (CANopen)	0460891883
Przewód sterowniczy W8 ₂ - Mig U4000i/5000i/U5000i	0456527885
Przewód sterowniczy W8 ₂ - Mig 3001i/4001i	0462000880
Przewód sterowniczy W8 ₂ - Mig 4002c/5002c/6502c	0462000880
Aristo® U8 ₂ sterownik	0460820880

Wyposażenie dodatkowe:	
Przedłużacz przewodu sterowania - 7.5 m	0460877891
Oprogramowanie WeldPoint™	0462045880

Dostawa obejmuje:
Moduł W8₂: oprogramowanie **WeldPoint™**, pamięć zewnętrzna USB z programem, który uruchamia sterownik w zakresie wyświetlacza i klawiatury, instrukcja DTR. **Sterownik U8₂**: przewód z wtykiem 12-pinowym typu Burndy 1,2m, uchwyt do mocowania sterownika na podajniku drutu lub w dowolnym miejscu na stanowisku spawalniczym, instrukcja DTR.